

A black and white portrait of Richard Strauss, an older man with a receding hairline, wearing a dark suit and a white shirt with a bow tie. He is looking slightly to the left of the camera with a serious expression. His right hand is visible in the lower right corner, resting on a surface.

RICHARD STRAUSS

Werke · Kritische Ausgabe



Editionsübersicht

Richard Strauss Werke · Kritische Ausgabe (RSW)

SERIE I: BÜHNENWERKE

Band 1a	Guntram	RSW 101-10
Band 1b	Guntram	RSW 101-20
Band 2	Feuersnot	RSW 102
Band 3a	Salome (dt. Fsg.)	RSW 103-10
Band 3b	Salome (frz. Fsg. / Dresdner Retouchen)	RSW 103-20
Band 4	Elektra	RSW 104
Band 5a	Der Rosenkavalier	RSW 105-10
Band 5b	Der Rosenkavalier	RSW 105-20
Band 6a	Ariadne auf Naxos (1. Fsg.)	RSW 106-10
Band 6b	Ariadne auf Naxos (2. Fsg.)	RSW 106-20
Band 7	Josephs Legende	RSW 107
Band 8a	Die Frau ohne Schatten	RSW 108-10
Band 8b	Die Frau ohne Schatten	RSW 108-20
Band 8c	Die Frau ohne Schatten	RSW 108-30
Band 9	Schlagobers	RSW 109
Band 10a	Intermezzo	RSW 110-10
Band 10b	Intermezzo	RSW 110-20
Band 11a	Die ägyptische Helena	RSW 111-10
Band 11b	Die ägyptische Helena	RSW 111-20
Band 12a	Arabella	RSW 112-10
Band 12b	Arabella	RSW 112-20

Band 13a	Die schweigsame Frau	RSW 113-10
Band 13b	Die schweigsame Frau	RSW 113-20
Band 13c	Die schweigsame Frau	RSW 113-30
Band 14	Friedenstag	RSW 114
Band 15	Daphne	RSW 115
Band 16a	Die Liebe der Danae	RSW 116-10
Band 16b	Die Liebe der Danae	RSW 116-20
Band 17	Capriccio	RSW 117
Band 18	Schauspielmusik	RSW 118

SERIE II: LIEDER UND GESÄNGE FÜR EINE SINGSTIMME

Band 1	Jugendlieder mit Klavierbegleitung	RSW 201
Band 2	Lieder mit Klavierbegleitung op. 10 bis op. 29	RSW 202
Band 3	Lieder und Gesänge mit Klavierbegleitung op. 31 bis op. 43	RSW 203
Band 4	Lieder mit Klavierbegleitung op. 46 bis op. 56	RSW 204

Band 5	Lieder und Gesänge mit Klavier- begleitung ab op. 66	RSW 205
Band 6	Orchesterlieder und -gesänge bis op. 51	RSW 206
Band 7	Drei Hymnen op. 71 / Vier letzte Lieder o. op. 150	RSW 207
Band 8	Von Strauss orchestrierte Lieder (I)	RSW 208
Band 9	Von Strauss orchestrierte Lieder (II)	RSW 209

SERIE III: SYMPHONIEN UND TONDICHTUNGEN

Band 1	Symphonie d-Moll	RSW 301
Band 2	Symphonie f-Moll	RSW 302
Band 3	Aus Italien	RSW 303
Band 4	Macbeth (2 Fassungen)	RSW 304
Band 5	Don Juan	RSW 305
Band 6	Tod und Verklärung	RSW 306
Band 7	Till Eulenspiegels lustige Streiche	RSW 307



Band 8	Also sprach Zarathustra	RSW 308
Band 9	Don Quixote	RSW 309
Band 10	Ein Heldenleben	RSW 310
Band 11	Symphonia domestica	RSW 311
Band 12	Eine Alpensinfonie	RSW 312

SERIE IV: KLEINERE ORCHESTERWERKE UND BLÄSERWERKE

Band 1	Ouvertüren	RSW 401
Band 2	Festmusiken, Fanfaren, Märsche, Walzer u.a.	RSW 402
Band 3	Metamorphosen	RSW 403
Band 4	Serenade (Es-Dur) / Suite (B-Dur)	RSW 404
Band 5	Sonatinen für 16 Blasinstrumente	RSW 405

SERIE V: KONZERTANTE WERKE

Band 1	Frühe Instrumentalkonzerte und Konzertstücke	RSW 501
Band 2	Parergon zur Symphonia domestica / Panathenäenzug	RSW 502
Band 3	Späte Instrumentalkonzerte	RSW 503

SERIE VI: KAMMERMUSIKALISCHE WERKE

Band 1	Streicherkammermusik	RSW 601
Band 2	Werke für Klavierquartett	RSW 602
Band 3	Kammermusik für drei Instrumente	RSW 603
Band 4	Werke für ein Streichinstrument und Klavier	RSW 604
Band 5	Werke für ein Blasinstrument und Klavier	RSW 605

Bereits erschienen (Mitte 2018):

- III/4** Macbeth (2 Fassungen)
- II/2** Lieder mit Klavierbegleitung op. 10 bis 29
- III/5** Don Juan

Für 2018/2019 in Vorbereitung:

- II/3** Lieder und Gesänge mit Klavierbegleitung op. 31 bis 43
- I/3a** Salome (deutsche Fassung)
- I/3b** Salome (französische Fassung und Dresdner Retouchen)
- VI/1** Streicherkammermusik
- III/3** Aus Italien

Die Ausgabe

Die Ausgabe *Richard Strauss Werke · Kritische Ausgabe (RSW)* ist die erste wissenschaftlich-kritische Edition des musikalischen Œuvres von Richard Strauss. Fast alle seine Kompositionen liegen bislang nur in – meist unkorrigierten – Nachdrucken alter Drucke vor. Die neue Ausgabe ediert die wichtigsten Werkgruppen: sämtliche Bühnenwerke, Orchesterwerke, Lieder und Gesänge (mit Klavier und Orchester) sowie Kammermusik. Eingeschlossen sind unterschiedliche Fassungen und Fragmente, verbunden mit einer Dokumentation der Quellen, der Werkgenese sowie von Strauss autorisierter Aufführungs-

varianten. Die Ausgabe umfasst gedruckte Notenbände mit eingebundenen Kritischen Berichten und wird ergänzt durch eine Online-Plattform mit Textvergleichen und Dokumentensammlungen. Die ausführlichen Einleitungen und die Fußnoten erscheinen in deutscher und englischer Sprache. Auf der Grundlage der Edition werden Aufführungsmaterialie für die musikalische Praxis erhältlich sein.

Herausgeber und Ansatz

Die auf eine Laufzeit von 25 Jahren projektierte Ausgabe wird unter der Leitung von Hartmut Schick von der Bayerischen

Tondichtung „Macbeth“

links: Fassung 1888 - Erstveröffentlichung im Rahmen der Ausgabe *Richard Strauss Werke · Kritische Ausgabe (RSW)*, Band III/4 - herausgegeben von Stefan Schenk und Walter Werbeck
rechts: Fassung 1891

Macbeth

[2. Fassung]

Richard Strauss | 1864–1949

Allegro, un poco maestoso

große Flöten (3. auch kleine Flöte)
Oboen
Englisch Horn
Klarinetten in B
Bassklarinete in B
Fagotte
Kontrafagott
Hörner in F
Trompeten in D
Posaunen
Basstuba tacet
Pauken (F, A, d)
Tamtam, Becken (u. große Trommel) tacet

Allegro, un poco maestoso

Violinen
Bratschen
Violoncelli
Kontrabässe

(Macbeth)

div.

Allegro, un poco maestoso

große Flöten (3. auch kleine Flöte)
Oboen
Englisch Horn
Klarinetten in B
Bassklarinete in B
Fagotte
Kontrafagott
Hörner in F
Trompeten in F
Basstrompete in D
Posaunen*
Basstuba
Pauken (F, A, d)
Becken
Tamtam
große und kleine Trommel

Allegro, un poco maestoso

Violinen
Bratschen
Violoncelli
Kontrabässe

* 1., 2. Tenorposaune; 3. Bassposaune.

Akademie der Wissenschaften, München, herausgegeben, in Verbindung mit dem Richard-Strauss-Institut, Garmisch-Partenkirchen. Die Editionsarbeiten werden im Rahmen des Akademienprogramms von der Bundesrepublik Deutschland sowie dem Freistaat Bayern gefördert und in der Forschungsstelle Richard-Strauss-Ausgabe an der Ludwig-Maximilians-Universität München durchgeführt.

Die kritische Neuausgabe der Werke orientiert sich an aktuellen Standards musikwissenschaftlichen, quellenkritischen Edierens. Sie basiert auf einem Abgleich sämtlicher verfügbarer, zum Teil neu entdeckter musikalischer Quellen wie Partiturautographen, Stichvorlagen, Kor-

rekturfahnen, Orchesterstimmen, Erstdrucke und Nachdrucken zu Lebzeiten. Auch Dokumente der Probenarbeit von Strauss mit Orchestern und Interpreten, darunter – bedeutsam für die Edition der Liedbände – seine Frau, die Sängerin Pauline de Ahna, werden in geeigneter Form berücksichtigt. Bei den weltweiten Quellenrecherchen kann sich das Projekt auf ausgreifende Vorarbeiten stützen, die am Richard-Strauss-Institut im Rahmen des DFG-Projekts Richard Strauss Quellenverzeichnis (www.rsqv.de) geleistet wurden. Auch die umfangreiche werkrelevante Korrespondenz des Komponisten etwa mit Verlagen und Interpreten wird erstmals vollständig ausgewertet.

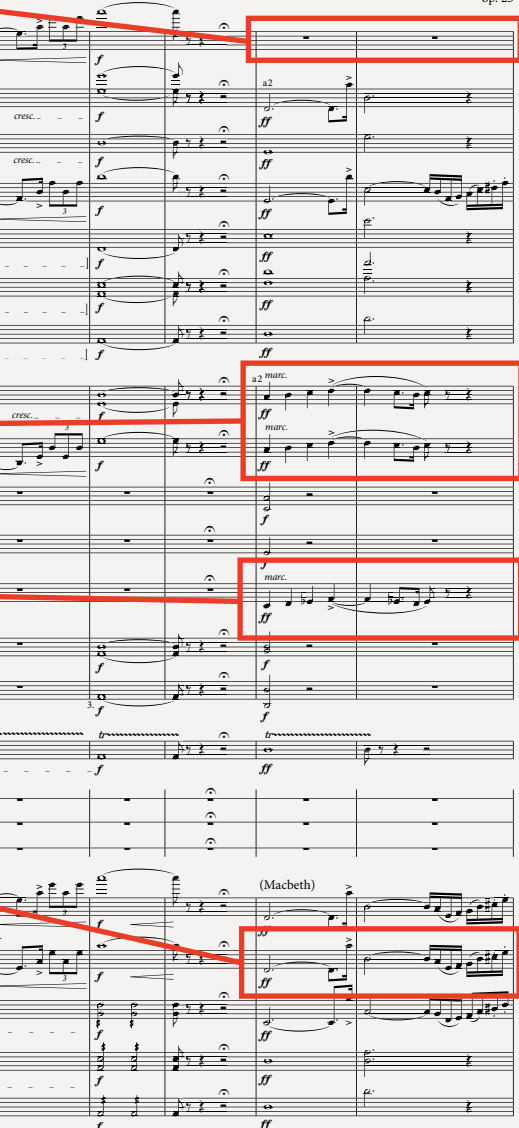
Die ersten Bände

Im April 2017 begann die Veröffentlichung: Es erschienen zunächst ein Band mit der frühen Tondichtung *Macbeth* (1888/1891) und der Band *Lieder mit Klavierbegleitung op. 10 bis op. 29*, herausgegeben von Andreas Pernpeintner. Anfang 2018 folgte die Tondichtung *Don Juan*, wie *Macbeth* herausgegeben von Stefan Schenk und Walter Werbeck. Diese Ausgaben früher Kompositionen belegen in eindrucksvoller Weise Strauss' intensive Arbeit am Werk und dokumentieren die Fortschritte des jungen Komponisten auf dem Weg zum Meister der Orchestrationskunst.

Macbeth

[3. Fassung]

Richard Strauss | 1864–1949
op. 23



In der Partitur
steht es genau,
wie ich es
haben will!

Richard Strauss

Richard Strauss im Arbeitszimmer
seiner Garmischer Villa

Foto: Richard-Strauss-Archiv,
Garmisch



Als erste Bände der Opern-Serie sind für 2018/2019 **Salome**, herauszugeben von Salome Reiser † und Claudia Heine, sowie **Elektra**, herauszugeben von Alexander Erhard unter Mitarbeit von Sebastian Bolz und Adrian Kech, in Vorbereitung. Die sorgsam in Dynamik und Vortragsbezeichnungen nach dem Manuskript präzierte Neuedition der *Salome* birgt im zweiten Teilband Überraschungen: Erstmals wird die von Strauss zusammen mit dem Schriftsteller und Musikessayisten Romain Rolland nach dem Original der Dichtung von Oscar Wilde erarbeitete Fassung in französischer Sprache, die dem Werk durch eine Neugestaltung in den Gesangsstimmen den Charakter einer „richtigen französischen

Oper“ verschaffen sollte, wieder als Partitur zugänglich gemacht.

Ebenfalls zum ersten Mal werden die neuentdeckten, umfangreichen „Retouches“ ediert, die Strauss 1930 für Dresden angefertigt hatte, als Grundlage für die – von ihm mittlerweile entschieden favorisierte – Aufführung mit einem lyrischen statt hochdramatischen Sopran in der Titelrolle.

Neben dem ersten Band der Kammermusik-Serie, **Streicherkammermusik**, herauszugeben von Bernd Edelmann, wird in Kürze der zweite Liederband **Lieder mit Klavierbegleitung op. 46 bis op. 56**, herauszugeben von Andreas Pernpeintner, veröffentlicht.

Verlag und Ausstattung

Die Edition erscheint im Verlag Dr. Richard Strauss, in Zusammenarbeit mit Boosey & Hawkes, Edition Peters Group und Schott Music in elegantem Notensatz, attraktivem und robustem Umschlag aus hellrotem Bibliotheksleinen mit Prägung. Blendfreies Papier (säurefrei). Beste Satz-, Druck- und Bindqualität. Teils farbiger Druck von Manuskripten und Zusätzen im Notentext. Formate: 27,1 x 37,5 cm (Bühnen- und Orchesterwerke), 23,1 x 30,3 cm (Lieder und Kammermusik).

Ehrenkuratorium

S. K. H. Franz Herzog von Bayern
Renée Fleming
Mariss Jansons
Prof. Dr. Peter Ruzicka
Dr. Christian Strauss
Christian Thielemann

Projektleitung

Prof. Dr. Hartmut Schick

Forschungsstelle Richard-Strauss-Ausgabe der LMU München

Sebastian Bolz, M.A.
Dr. Claudia Heine
Dr. Adrian Kech
Dominik Leipold, M.Sc. M.A.
Dr. Andreas Pernpeintner
Dr. Stefan Schenk

www.richard-strauss-ausgabe.de

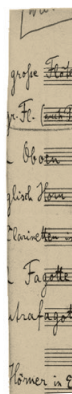
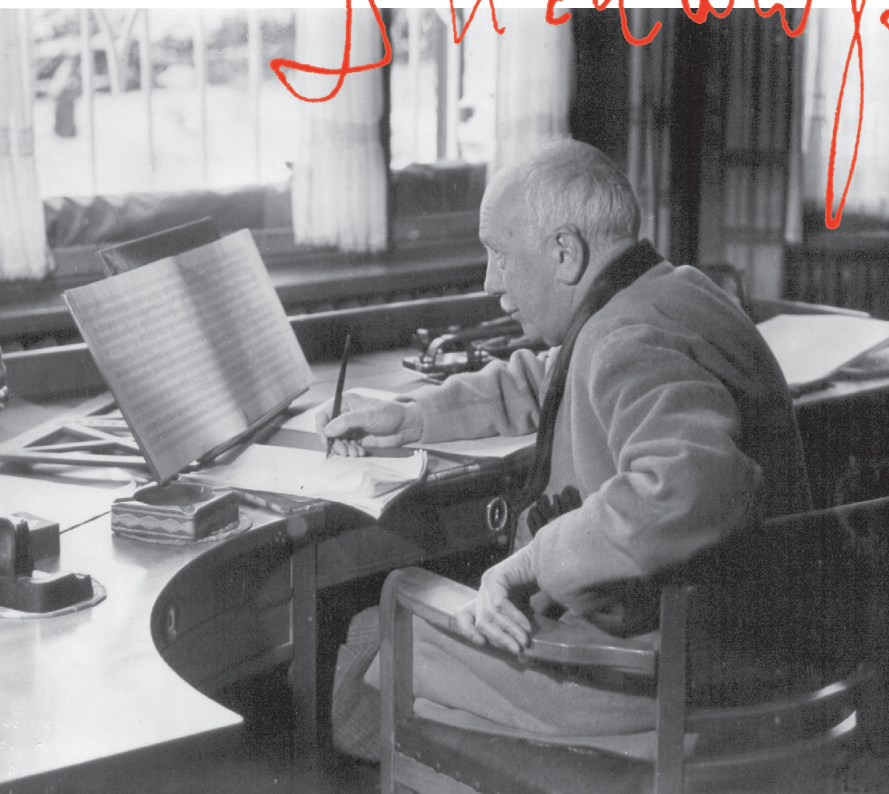
Projektausschuss

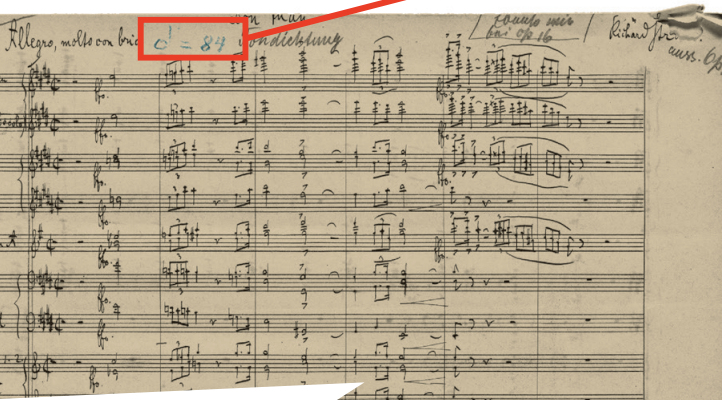
Prof. Dr. Hartmut Schick (Vorsitz)
Dr. Bernd Edelmann
Dr. Claudia Heine
Prof. Dr. Wolfgang Horn
Dr. Jürgen May
Prof. Dr. Giseller Schubert

Projektbeirat

Prof. Dr. Ulrich Konrad (Vorsitz)
Prof. Dr. Hendrik Birus
Priv.-Doz. Dr. Andreas Krause
Bernhard Pfau
Prof. Dr. Helmut Pfotenhauer
Prof. Dr. Walter Werbeck
Dr. Christian Wolf

Richard Strauss





Don Juan

Tondichtung

Richard Strauss | 1864-1949
op. 20

Allegro molto con brio (♩ = 84)

große Flöte
Oboen
Englisch Horn
Klarinetten in A
Fagotte
Kontrafagott
Hörner in E

Tondichtung Don Juan

links: Autograph vom 30. September 1888 mit Metronomangabe, die in Zusammenhang mit einer Aufführung durch Hans v. Bülow steht.

rechts: Partitur der Edition Richard Strauss Werke · Kritische Ausgabe (RSW), Band III/5 – herausgegeben von Stefan Schenk und Walter Werbeck

Quelle: The Morgan Library & Museum New York (US-NYpm), Mary Flagler Cary Music Collection, Signatur S9125.D674, mit freundlicher Erlaubnis.

O süßer Mai

(Karl Henckell)

Richard Strauss | Op. 32 Nr. 4

Lebhaft

Singstimme

Klavier

Mai, o ha-be du Er-bar-men, o sü-sser

Mai, dich fleh' ich glü-hend an: an dei-ner

* < vorwärts >

4. O süßer Mai.

(Karl Henckell)

Richard Strauss, Op. 32. Nº 4

Lebhaft.

Singstimme.

Pianoforte.

Mai, o ha-be du Er-bar-men, o sü-sser

Mai, dich fleh' ich glü-hend an: an dei-ner

* < vorwärts >

5 Fakten zur Edition

- 1 Die erste wissenschaftliche Edition der Werke von Richard Strauss
- 2 Herausgegeben von der **Bayerischen Akademie der Wissenschaften München** unter der Leitung von Hartmut Schick, in Verbindung mit dem **Richard-Strauss-Institut Garmisch-Partenkirchen**. Erarbeitet in der Forschungsstelle Richard-Strauss-Ausgabe der **Ludwig-Maximilians-Universität München**.
- 3 Die ersten Bände – **Macbeth**, **Lieder op. 10–29** und **Don Juan** sind erschienen.
- 4 Kritische Berichte sind in den jeweiligen Notenbänden enthalten, Textvergleiche und Dokumentensammlungen werden digital zur Verfügung gestellt.
- 5 Begleitend zur Ausgabe sind Aufführungsmateriale vorgesehen.

Wissenschaftlich beteiligt:



Bayerische
Akademie der Wissenschaften



LUDWIG-
MAXIMILIANS-
UNIVERSITÄT
MÜNCHEN



AKADEMIENPROGRAMM

UNION
DER DEUTSCHEN AKADEMIEN
DER WISSENSCHAFTEN



**VERLAG DR. RICHARD STRAUSS
GMBH & CO. KG**

in Zusammenarbeit mit Boosey & Hawkes,
Edition Peters Group und Schott Music

Schott Music, Mainz
Verkehrsnummer: 15765
Ust.-ID Nr. DE 149025549

Preisänderung und Irrtum vorbehalten.
Erfüllungsort und Gerichtsstand: Mainz

Stand: April 2018
Vertrieb: Schott Music / mds
Gestaltung:
Fuenfwerken, Berlin/Wiesbaden

BOOSEY & HAWKES



www.schott-music.com/rsw

