

Airs populaires américains pour ukulélé

37 pièces traditionnelles

Éditées et arrangées par Colin Tribe

CD joint

ED 13785
ISMN 979-0-2201-1838-8
ISBN 978-1-84761-376-9

Sommaire

Introduction	3
Comprendre la notation	3
Défis techniques	5

ED 13785
British Library Cataloguing-in-Publication Data.
A catalogue record for this book is available from the British Library

ISMN 979-0-2201-1838-8
ISBN 978-1-84761-376-9

© 2015 Schott Music Ltd, London

All rights reserved. No part of this publication may be reproduced, stored in a retrieval system, or transmitted, in any form or by any means, electronic, mechanical, photocopying, recording or otherwise, without prior written permission from Schott Music Ltd, 48 Great Marlborough Street, London W1F 7BB

French translation: Michaëla Rubi
Design and typesetting by Adam Hay (www.adamhaystudio.com)
Cover image: www.iStockphoto.com
Music setting and page layout by Scott Barnard (www.musicpreparation.co.uk)
Printed in Germany S&Co.9148

Introduction

Ce recueil d'arrangements d'airs populaires américains pour ukulélé est le troisième qu'il m'est donné d'écrire pour la collection Schott World Music Series. Mes choix sont le résultat de l'amour de toute une vie pour la musique américaine sous toutes ses formes – encouragé par l'écoute des stations de radio de la BBC qui passent de la pop, du folk, du rock et du jazz. Lonnie Donegan, l'engouement pour le *skiffle* et son traitement des airs populaires américains, m'ont incité à acheter ma première guitare. Bien entendu, la scène rock anglaise et notamment les Beatles, ont poussé sur le même terrain fertile.

L'ukulélé est tout particulièrement adapté à la musique populaire puisqu'il développe son propre langage musical sans être lié au passé par aucune tradition pédagogique. Toutefois, une majorité d'instrumentistes pâtit de ce fait d'une absence de rigueur dans la formation, sans gammes, ni études ou pièces d'examens. La plupart a simplement pris l'instrument en main avec la promesse d'une gratification immédiate satisfaite par une poignée d'accords et autant d'amis chantant allègrement de concert. Pour beaucoup, cette étape ne représente qu'un début. Comme moi, ils vont commencer à élargir leur horizon et approfondir les qualités musicales se révélant au fur et à mesure du temps passé à jouer de cet instrument fascinant, lorsque les accords mèneront aux mélodies et les deux mains développeront de nouvelles compétences.

Gardant ces réflexions à l'esprit, j'ai ajouté à ce recueil un nouvel élément destiné à venir en aide au nombre grandissant d'adeptes du *fingerstyle* à l'ukulélé : chaque pièce est assortie d'une brève étude que j'ai appelée « défi technique » (voir pp.5). Ces études reprennent un élément technique de chaque mélodie et le développent en une idée facile à apprendre pouvant être ensuite réintégrée avec confiance lorsque la pièce est jouée dans son intégralité. Elles comprennent des idées de doigtés pour les deux mains, des gammes, des arpèges, des renversements d'accords, des motifs mélodiques, y compris harmonisés, des idées de phrasés utiles telles que les glissés, coulés descendants, *bends* et bien d'autres.

Je remercie Wendy Lampa, Neil Luck et toute l'équipe de Schott Music pour leur foi inébranlable en l'amélioration du statut dont jouit l'ukulélé, ainsi que Rob Tribe, mon fils et talentueux guitariste de rock, qui a troqué sa guitare électrique contre un ukulélé électrique le temps d'enregistrer trois des morceaux de ce recueil (www.robtribeguitar.com).

Mes enregistrements ont été faits sur différents ukulélés de la marque LEHO que je remercie pour son soutien sans faille. Plusieurs titres de ce recueil sont également disponibles sur ma chaîne Youtube que je continue à enrichir au fur et à mesure.

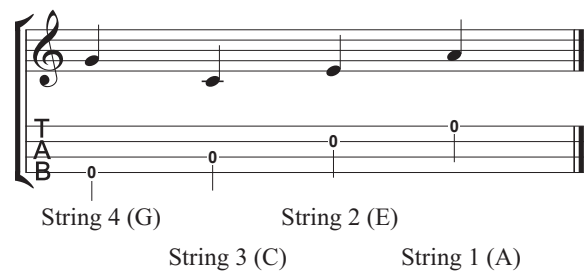
Colin Tribe

Décembre 2014

Comprendre la notation

Chaque morceau est assorti de symboles d'accords. La musique étant écrite à deux voix, les hampes des notes de la première voix sont orientées vers le haut et permettent de lire aisément chaque partie mélodique et de comprendre comment fonctionnent les versions d'ensemble. La deuxième voix joue un rôle d'accompagnement et ses hampes pointent vers le bas. La mélodie constitue la partie fixe de l'arrangement tandis que l'accompagnement laisse beaucoup de place aux variations.

Afin de simplifier la lecture de la musique et de visualiser les accords, je me suis conformé à une pratique aujourd'hui commune en ajoutant des tablatures. L'ukulélé utilise un système d'accordage réentrant où les cordes ne sont **pas** accordées du grave à l'aigu comme sur un violon, une guitare ou une mandoline etc. mais où la quatrième corde est accordée une octave plus haut que ce à quoi on pourrait s'attendre. Certains musiciens utilisent aussi l'accordage « *sol grave* » (low G) et les musiciens canadiens un accordage en *ré* (*la, ré, fa#, si*) qui sonne un ton plus haut que ce qui est écrit.



Les doigts de la main droite sont désignés par les lettres comme dans la notation de guitare classique.

p(ulgar) = pouce, ***i***(ndice) = index, ***m***(edio) = majeur, ***a***(nular) = annulaire

Bien que l'on réserve généralement ***p*** à la 4^e corde, ***i*** à la 3^e, ***m*** à la 2^e et ***a*** à la 1^{re}, l'utilisation répétée d'une même corde répondra plus avantageusement à un schéma d'alternance de type ***i,m,i,m***.

Les doigts de la main gauche sont désignés par les chiffres 1, 2, 3, 4. Le barré est une technique grâce à laquelle un doigt plaque plusieurs cordes en même temps sur une case. J'utilise également le verbe « barrer » pour désigner l'action de réaliser un barré.strings at once. I shorten this to *bar* as a verb.

Quelques autres points généraux

1) Les symboles d'accords placés au-dessus de la partition sont des propositions d'accords pour un second musicien et ne correspondent pas nécessairement à l'accord figurant dans l'arrangement lui-même.

2) Lorsque vous utiliserez ces arrangements avec des chanteurs, vous aurez peut-être besoin de modifier le nombre de couplets joués. Efforcez-vous de diversifier les figures d'accompagnement afin d'apporter un peu variété.

3) Vous pouvez également ajouter un couplet sous forme de solo instrumental ou utiliser les arrangements du recueil pour faire résonner la mélodie en arrière-plan du chanteur.

4) Vérifiez que la tonalité choisie est adaptée à la tessiture du chanteur et transposez les accords si nécessaire. L'utilisation du capodastre ou un accordage différent sont tout aussi appropriés.

5) Sur les enregistrements d'accompagnement, le deuxième couplet est souvent joué assez librement avec davantage de battements.

6) Vous trouverez ci-dessous la notation complète ainsi que les tablatures pour vous aider à localiser les notes sur le manche de l'ukulélé et à trouver des doigtés alternatifs si les miens présentent des extensions trop inconfortables pour vous.

1st - A string

A B \flat B C C \sharp D E \flat E F F \sharp G G \sharp A

T 0 1 2 3 4 5 6 7 8 9 10 11 12

A B

2nd - E string

E F F \sharp G G \sharp A B \flat B C C \sharp D E \flat E

T 0 1 2 3 4 5 6 7 8 9 10 11 12

A B

3rd - C string

C C \sharp D E \flat E F F \sharp G G \sharp A B \flat B C

T 0 1 2 3 4 5 6 7 8 9 10 11 12

A B

4th - G string

G G \sharp A B \flat B C C \sharp D E \flat E F F \sharp G

T 0 1 2 3 4 5 6 7 8 9 10 11 12

A B

Défis techniques

1. Arkansas Traveller

Barrez les accords en passant de la 7^e position aux cordes à vide puis à la 2^e position.

2. Aura Lee

Aura Lee est une mélodie traditionnelle transformée plus tard par Elvis Presley en un immense tube sous le titre de *Love Me Tender*. J'ai arrangé le 3^e couplet avec un accompagnement à 12/8 qui est vraiment agréable à jouer. Ces doigtés de main gauche vous aideront pour les changements d'accords inhabituels.

3. Beautiful Dreamer

Ce morceau illustre l'usage du 1^{er} doigt dans les barrés partiels et les grands barrés - procédez par glissement. Je réalise un barré partiel sur deux cordes avec le 2^e doigt sur le premier temps de la mesure 2. Utilisez le 4^e doigt pour les notes de la 7^e case.

4. Blow the Man Down

L'accord de ré majeur peut être réalisé de nombreuses manières différentes. Testez cette version du barré partiel un peu difficile mais bien utile, car elle permet de maintenir un accord de ré 6 (ou si mineur7) sur un grand barré 2^e case pendant toute la mesure. Le reste de l'étude présente des variations de l'accord de si7 et un mi mineur resserré, bien qu'il soit également possible de l'obtenir en exécutant un barré partiel sur les 3^e et 4^e cordes avec le 2^e doigt, le 1^{er} doigt se déplaçant de la 3^e à la 2^e case.

5. Camptown Ladies

Le défi concerne ici la main droite : jouer *Nail Roll* en déroulant les doigts et en essayant de toucher chaque corde avec chaque doigt. Expérimentez différentes vitesses et nuances de roulements pour varier les sonorités. L'accord final sera *roulé* ou *pincé* sur *pima*.

6. Dixie

Ancrez le 4^e doigt sur la 5^e case (sauf quand vous le glissez en arrière vers la 4^e case).

7. Eighth of January

Mesure 1, utilisez indifféremment les 3^e et 4^e doigts pour réaliser les liaisons des coulés descendants, et le 4^e doigt dans les mesures suivantes.

Musical notation for 'Eighth of January' in 4/4 time. It features two systems of guitar notation. The first system shows a treble clef with a melody and a bass clef with chords C and F. The second system shows a treble clef with a melody and a bass clef with chords G and C. Fingerings are indicated by numbers 1-4 on the strings.

8. Down By the Riverside

Pour exécuter les silences, assourdissez les cordes soit à l'aide de la main droite soit avec les doigts de la main gauche. J'utilise le 4^e doigt, mais d'autres combinaisons peuvent également convenir. Utilisez les 1^{er} et 2^e doigts pour les croches harmonisées et glissez d'une note à l'autre.

Musical notation for 'Down By the Riverside' in 3/4 time. It features two systems of guitar notation. The first system shows a treble clef with a melody and a bass clef with chords G, D, C, D, G, D. The second system shows a treble clef with a melody and a bass clef with chords C, D, G. Fingerings and slurs are indicated.

9. Frankie & Johnny

Ce morceau présente un glissé mesure 1, un *bend* mesure 3 et une célèbre formule musicale blues juste avant l'effet final : sur certains ukulélés, il est possible d'appuyer sur la corde de *la* derrière le sillet pour la faire monter d'un demi ton (*si* bémol) ce qui donne au dernier accord une sonorité très blues.

Musical notation for 'Frankie & Johnny' in 4/4 time. It features two systems of guitar notation. The first system shows a treble clef with a melody and a bass clef with chord C7. The second system shows a treble clef with a melody and a bass clef with chords G7 and C7. It includes triplets and a final chord with a flat on the 7th string.

10. Go, Tell it on the Mountain

Essayez de vous habituer à ces variantes des accords de *sol* et de *ré* 7.

Musical notation for 'Go, Tell it on the Mountain' in 4/4 time. It features two systems of guitar notation. The first system shows a treble clef with a melody and a bass clef with chord G. The second system shows a treble clef with a melody and a bass clef with chords C, D7, D7, and G. Fingerings are indicated.

11. Home on the Range

Un bon exemple de doigtés complexes sur des accords de *mi* mineur.

Musical notation for 'Home on the Range' in 3/4 time. It features two systems of guitar notation. The first system shows a treble clef with a melody and a bass clef with chords Em, A7, and D. The second system shows a treble clef with a melody and a bass clef with chords D7 and G. Fingerings are indicated.

12. House of the Rising Sun

Voici une étude s'inspirant de l'introduction à la guitare de la version du groupe The Animals de cette chanson traditionnelle. Elle constitue un excellent exercice de *picking* plus difficile que la version présentée dans l'arrangement, mais lorsque vous réussirez à la jouer à la bonne vitesse, pourquoi ne pas la jouer à sa place ?

Musical notation for 'House of the Rising Sun' in 6/8 time. It features three systems of guitar notation. The first system shows a treble clef with a melody and a bass clef with chords Dm, F, and G. The second system shows a treble clef with a melody and a bass clef with chords Bb, Dm, and A7. The third system shows a treble clef with a melody and a bass clef with chords Dm, A, and Dm. Fingerings and accents are indicated.

13. I've Been Working On the Railroad

Les triolets à l'unisson nécessitent des extensions importantes. Facile à jouer sur un instrument soprano, cette pièce requiert une bonne position des mains sur un ukulélé de concert et s'avère difficile sur un ténor !

Musical notation for 'I've Been Working On the Railroad' in G major, 4/4 time. The piece features a melody of eighth-note triplets. The notation includes a treble clef and a guitar/bass (TAB) system. Chords G and A are indicated above the first two measures. Chords B and C are indicated above the next two measures. Chords B and A are indicated above the following two measures. The final measure has a G chord. Fingerings are indicated by numbers 1-4 on the strings.

14. John Brown's Body

Cette séquence présente quelques mouvements de doigts et accords barrés difficiles.

Musical notation for 'John Brown's Body' in A major, 2/4 time. The notation includes a treble clef and a guitar/bass (TAB) system. Chords A, C#, and F#m are indicated above the first measure. Chords D, Bm7, E7, and A are indicated above the second measure. Fingerings are indicated by numbers 1-4.

15. Johnny Has Gone For a Soldier

Passage des accords de *la* mineur à *mi*7 selon toute une série d'accords renversés.

Musical notation for 'Johnny Has Gone For a Soldier' in A minor, 4/4 time. The notation includes a treble clef and a guitar/bass (TAB) system. Chords Am and E7 are indicated above the first two measures. Chords Am, E7, and Am are indicated above the next two measures. Fingerings are indicated by numbers 0-5.

16. Little Brown Jug

Cette pièce est sous-tendue d'un accompagnement relativement complexe sans accords. Travaillez des doigts adaptés tant à la main droite qu'à la main gauche.

Musical notation for 'Little Brown Jug' in C major, 4/4 time. The notation includes a treble clef and a guitar/bass (TAB) system. Chords C, C7, F, and Fm are indicated above the first measure. Chords F, F7, D, D7, G, C, G, and C are indicated above the second measure. Fingerings are indicated by numbers 1-5.

17. Marching Through Georgia

Gamme de *sol* majeur harmonisée avec simplicité.

Musical notation for 'Marching Through Georgia' in G major, 3/4 time. The notation includes a treble clef and a guitar/bass (TAB) system. Chords G, D, G, C, G, C, D7, and G are indicated above the first measure. Chords G, D7, C, G, C, G, D, and G are indicated above the second measure. Fingerings are indicated by numbers 0-10.

18. My Grandfather's Clock

Ces octaves seront exécutées soit avec les 1^{er} et 3^e doigts, soit avec les 1^{er} et 4^e doigts.

Musical notation for 'My Grandfather's Clock' in G major, 2/4 time. The melody is shown in a single staff. Below it is a guitar tablature line with fingerings: 3-5-7-8, 10-8-7-5, 3-7-10-7, 3.

19. Michael Row the Boat Shore

Exercez-vous aux accords pincés suivis d'arpèges pour faire avancer votre technique de *pima*.

Musical notation for 'Michael Row the Boat Shore' in C major, 4/4 time. It features two systems of music. The first system shows a melody line with chords C and F, and a guitar tablature line with fingerings: #3, #0, #0, #0, #0, 1, 0, 1, 0. The second system shows a melody line with chords G7 and C, and a guitar tablature line with fingerings: 2, 1, 2, 1, 2, 3, 0, 0, 0, 3.

20. On Top of Old Smoky

Cette pièce propose une solution de doigté excellente et utile pour passer en douceur de l'accord de *do* à celui de *sol7* !

Musical notation for 'On Top of Old Smoky' in C major, 4/4 time. The melody is shown in a single staff. Above it are chord changes: C, G7, C, G7, C, G7, C, G7, C. Below it is a guitar tablature line with fingerings: #4, #3, #2, #3, #2, #4, #3, #2, #3, #2, #4, #3, #2, #4, #3.

21. Oh My Darling Clementine

Mon arrangement de cet air court et simple fait appel à une série de changements de tonalités pour davantage de variété. Ce sont là les éléments techniques les plus importants.

Musical notation for 'Oh My Darling Clementine' in 3/4 time. It features two systems of music. The first system shows a melody line with chords Am7, D7, G, Bbm7, Eb7, and a guitar tablature line with fingerings: 0, 2, 0, 2, 3, 1, 3, 1. The second system shows a melody line with chords Ab, Bm7, E7, A, and a guitar tablature line with fingerings: 4, 2, 4, 2, 0, 0, 0, 1, 2.

22. Oh Susannah

Ici, les variations des motifs de picking à la main droite valorisent davantage la basse.

Musical notation for 'Oh Susannah' in G major, 2/4 time. The melody is shown in a single staff. Above it are chord changes: G, C. Below it is a guitar tablature line with fingerings: 2, 2, 2, 3, 2, 2, 3, 0, 3, 0. Lyrics: p a m i p a m i i m i a p m.

Musical notation for 'Oh Susannah' in G major, 2/4 time. The melody is shown in a single staff. Above it are chord changes: D, D7. Below it is a guitar tablature line with fingerings: 3, 3, 0, 5, 5, 2, 3, 3, 2.

Musical notation for 'Oh Susannah' in G major, 2/4 time. The melody is shown in a single staff. Above it are chord changes: G, D, D7, G. Below it is a guitar tablature line with fingerings: 2, 2, 3, 5, 3, 10, 7, 7.

23. Shenandoah

Gamme et accords de *fa*.

Musical notation for 'Shenandoah' in F major, 4/4 time. The melody is shown in a single staff. Above it are chord changes: F, C7, F, Bb, F, Bb, C7, F. Below it is a guitar tablature line with fingerings: 1, 3, 1, 1, 1, 1, 6, 5, 0, 2, 0, 2, 0, 2, 7, 5, 2, 3, 2, 3, 5, 5.

Musical notation for 'Shenandoah' in F major, 4/4 time. The melody is shown in a single staff. Below it is a guitar tablature line with fingerings: 8, 7, 5, 5, 8, 6, 5, 7, 0, 1, 0, 3, 8, 12, 5, 5, 5, 5, 7, 0, 1, 1, 1, 6, 8, 5, 5, 5, 5, 2, 2, 2, 5, 10.

24. She'll Be Coming 'Round the Mountain

Renversements des accords de *la* majeur, *ré* majeur et *mi*7.

Two systems of musical notation for guitar. The first system shows chords A and D with fingerings: A (0 0 4 4 7 7 12 0 0 5 5) and D (1 1 1 1 4 4 9 2 2 2 2). The second system shows chord E7 with fingerings: E7 (9 9 12 11 11 7 7 5 5 2) and A (12 11 9 12 10 9 0 0 1 2).

25. Simple Gifts

Pour s'exercer à jouer en *sol* en utilisant les cordes à vide ou non et exécuter un barré partiel avec le 1^{er} et le 2^e doigt.

Two systems of musical notation for guitar. The first system shows chords G and D7 with fingerings: G (0 1 2 2 3 4 5 2 3 1 2 0) and D7 (2 3 1 2 4 5 3 1 2 3 4 2 0). The second system shows chords G, D, G, D, G, C, G with fingerings: G (5 3 2 1 3 2 4 5 3 1 2 1 2), D (3 2 3 3 1 2 1 2), G (3 2 3 3), C (3 3 3), G (3 3 3).

26. Sing Hosanna

Ici sont illustrés des changements de doigts compliqués à la main gauche.

Two systems of musical notation for guitar. The first system shows chords Bb, Gm, C7 with fingerings: Bb (5 1 1 3 4 5 4 7 3 5 1 3), Gm (2 2 2 1 2 2 2 0 0 0 0 0), C7 (3 3 3 0 0). The second system shows chords F, C, Bb, C, F, Bb, F, C, F with fingerings: F (5 5 1 3 1 1 0 1 1 1 0 0), C (1 1 1 0 0 0 0 0 0 0 0 0), Bb (5 5 2 4 2 2 0 2 3 2 0 0), C (1 1 1 0 0 0 0 0 0 0 0 0), F (1 1 1 0 0 0 0 0 0 0 0 0).

27. St. James Infirmary

L'accord de 7^e de dominante est un élément important des styles de musique populaire américaine ayant évolué vers le jazz. Ici, les accords de *sib*7 et *la*7 permettent d'en explorer les positions de base.

Two systems of musical notation for guitar. The first system shows chords A7 and Bb7 with fingerings: A7 (10 9 7 4 0 1 1 2 4 6 8 10) and Bb7 (8 9 6 2 0 1 1 2 3 5 7 10). The second system shows a sequence of chords: A7, Bb7, A7, Bb7, A7, Bb7, A7, Bb7 with fingerings: A7 (10 9 6 2 0 1 1 2 3 4 5 7), Bb7 (9 9 7 8 7 5 2 4 1 2 0 1 2 1).

28. Swing Low Sweet Chariot

L'astuce des quatre accords en *fa*. Le but est de continuer à faire résonner l'harmonie jusqu'au prochain accord. Essayez avec un seul accord par mesure et jouez le *ré* mineur grâce à un petit barré exécuté avec le 2^e doigt.

Two systems of musical notation for guitar. The first system shows chords F and Dm with fingerings: F (1 1 0 3 5 3 0 3) and Dm (1 1 0 3 5 3 0 3). The second system shows chords Bb, C7, F with fingerings: Bb (1 1 0 3 5 3 0 3), C7 (3 3 1 1 0 0 3 3), F (1 1 0 3 5 3 0 3).

29. The Yellow Rose of Texas

Ce morceau explore les mouvements du petit doigt autour d'un accord de *sol* 7 sur la 5^e case ainsi que les l'harmoniques finales. Utilisez un barré partiel sur la 5^e case et notez les mouvements du 1^{er} doigt dans l'avant dernière mesure.

Two systems of musical notation for guitar. The first system shows chords Bb, Gm, C7 with fingerings: Bb (5 1 1 3 4 5 4 7 3 5 1 3), Gm (2 2 2 1 2 2 2 0 0 0 0 0), C7 (3 3 3 0 0). The second system shows a sequence of chords: Bb, Gm, C7 with fingerings: Bb (5 5 1 3 1 1 0 1 1 1 0 0), Gm (1 1 1 0 0 0 0 0 0 0 0 0), C7 (3 3 1 1 0 0 3 3). The final system shows a harmonic with fingerings: Harm. (10 7 7 7 12 12 7 7 12 12).

30. The Midnight Special

Les ukulélés ne disposent pas de levier mécanique permettant de réaliser les *bends*, mais il existe une façon d'obtenir cet effet en appuyant sur la corde derrière le sillet. *The Midnight Special* emploie cette technique pour évoquer la sirène d'un train. Vous trouverez ici quelques autres accords sur lesquels réaliser cet effet.

Two musical examples showing chord progressions for *The Midnight Special*. The first example features chords A7 and E7. The second example features chords C7 and A7. Each example includes a treble clef staff with a melodic line and a tablature staff with fingerings for Tenor (T), Alto (A), and Bass (B) ukuleles.

31. The Old Grey Goose is Dead

Cette pièce présente trois variations de la mélodie de base. L'exemple ci-dessous peut s'avérer utile pour réaliser le style de picking alterné façon banjo de la 1^{re} variation. Utilisez le pouce pour toutes les notes sur la corde de *sol* et ce qui vous semble le plus confortable pour les autres. Passez à la 7^e position à la mesure 3 et substituez les cases 2 et 3 aux cases 14 et 15 si vous n'en avez que 12 !

Two musical examples showing variations of the melody for *The Old Grey Goose is Dead*. Each example includes a treble clef staff with a melodic line and a tablature staff with fingerings for Tenor (T), Alto (A), and Bass (B) ukuleles.

32. Tom Dooley

Pièce en *la* sur un schéma alternant tonique/dominante. Voici un passage sur la manière de fragmenter les gammes sur des accords de *la* et *mi7*.

Musical notation for a passage in *Tom Dooley*, showing a melodic line and a tablature staff with fingerings for Tenor (T), Alto (A), and Bass (B) ukuleles. The key signature is one sharp (F#).

33. Wayfaring Stranger

Utilisez les différents modèles d'accords pour réaliser des roulements *pima* suivis d'arpèges.

Two musical examples showing chord progressions for *Wayfaring Stranger*. The first example features chords Dm, A7, Bb, and C. The second example features chords F, A7, Gm, C, and Dm. Each example includes a treble clef staff with a melodic line and a tablature staff with fingerings for Tenor (T), Alto (A), and Bass (B) ukuleles.

34. When Johnny Comes Marching Home

L'accordage réentrant utilisé ici permet de jouer à la tierce sur la 1^{re} et la 4^e corde. Comme cette pièce est en *la*, je propose une combinaison de notes avec la corde de *mi* à vide.

Two musical examples showing chord progressions for *When Johnny Comes Marching Home*. The first example features chords Am, E7, Am, and E7. The second example features chords Am, E7, Am, E7, and Am. Each example includes a treble clef staff with a melodic line and a tablature staff with fingerings for Tenor (T), Alto (A), and Bass (B) ukuleles.

35. When the Saints Go Marching In

Vous trouverez ici la gamme et des accords de *do* sur un motif de tierces.

Two musical examples showing a melodic passage for *When the Saints Go Marching In*. The first example includes a treble clef staff with a melodic line and a tablature staff with fingerings for Tenor (T), Alto (A), and Bass (B) ukuleles. The second example shows a similar passage with different fingerings.

36. Whistling Rufus

Jouer à la sixte en *do*.

Musical score for 'Whistling Rufus' in 4/4 time. The score is written for guitar and includes a treble clef staff with a melody and a bass clef staff with chords and fingerings. The key signature is one sharp (F#), and the mode is the sixth position (do). The piece consists of two systems. The first system has two measures with chords C and G7. The second system has four measures with chords F, C, G7, and C. Fingerings are indicated by numbers 1-5 on the strings.

37. Yankee Doodle

Ce morceau met en valeur la gamme et les accords de *la* majeure en utilisant principalement des doigtés alternés à la main droite. N'hésitez pas à faire vos propres expériences dans d'autres configurations qui vous conviennent.

Musical score for 'Yankee Doodle' in 4/4 time. The score is written for guitar and includes a treble clef staff with a melody and a bass clef staff with chords and fingerings. The key signature is two sharps (F# and C#), and the mode is the major mode (la). The piece consists of two systems. The first system has two measures with chords A, D, and E7, and includes the lyrics 'i m i m m a i m a m i a m i m i'. The second system has two measures with chords D, A, E7, and A, and includes the lyrics 'm i m i m a m a a m i m a'. Fingerings are indicated by numbers 1-5 on the strings.